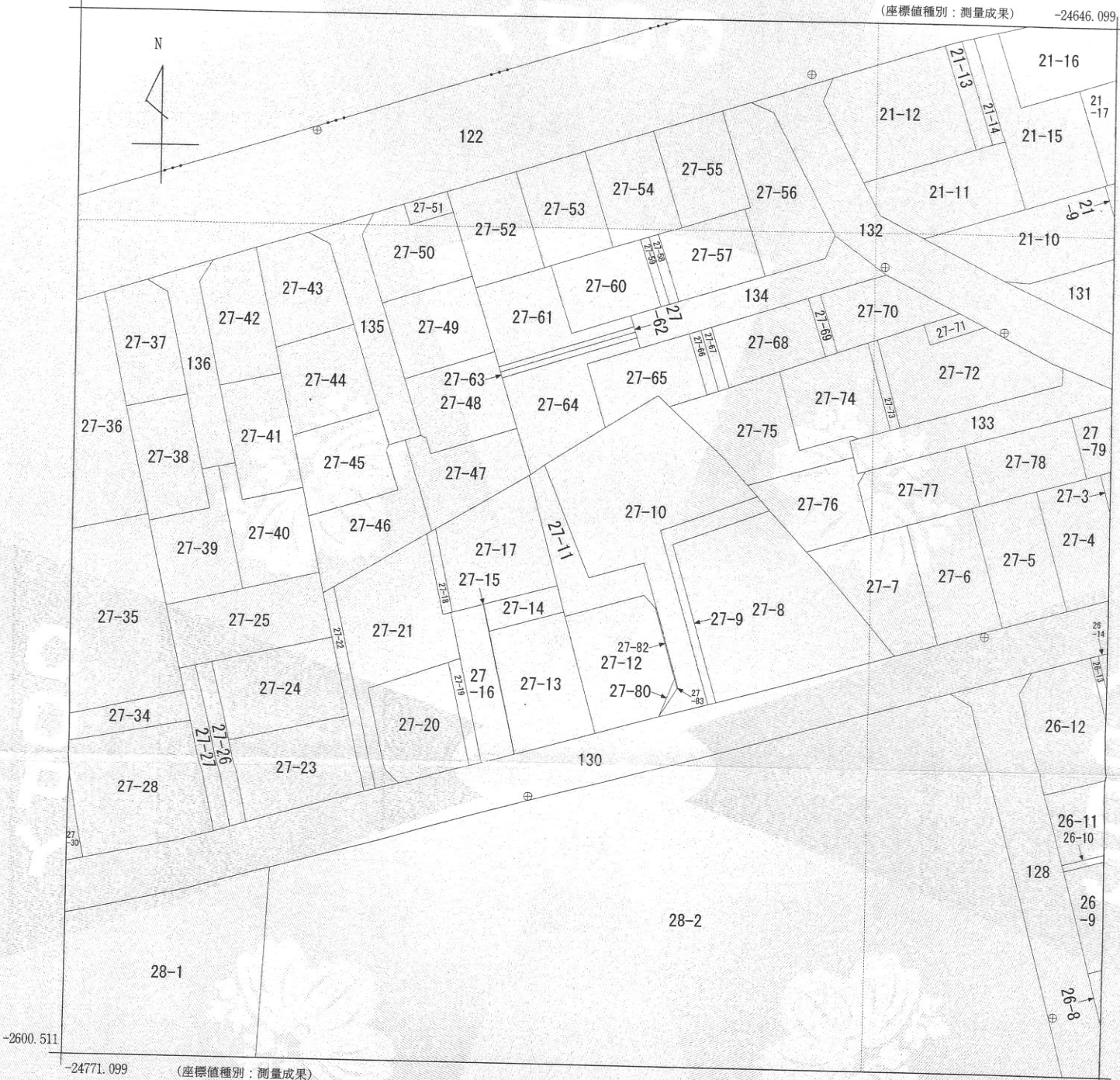
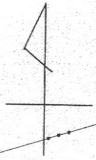


N



-2600.511

-24771.099

(座標値種別：測量成果)

地番区域見出
小泉9丁目

請求部	所在	上尾市小泉九丁目			地番	27番11			
出力縮尺	1/500	精度区分	甲一	座標系番号又は記号	IX	分類	地図(法第14条第1項)国調法19-5指定	種類	土地区画整理所在図
作成年月日	平成28年9月15日			備付年月日(原図)	平成28年9月20日			補記事項	

これは地図に記載されている内容を証明した書面である。

(さいたま地方法務局上尾出張所管轄)

平成29年11月16日

さいたま地方法務局

登記官

地図整理番号：M35875

羽石研造

