

登記年月日：平成29年8月30日

平成29年9月5日  
さいたま市地方務局上尾出張所

登記官

高木陽子



これは図面に記録されている内容を証明した書面である。

地番 1708-5, -11, -12, -13 地積測量図

土地の所在 桶川市大字坂田字目澤

求積表

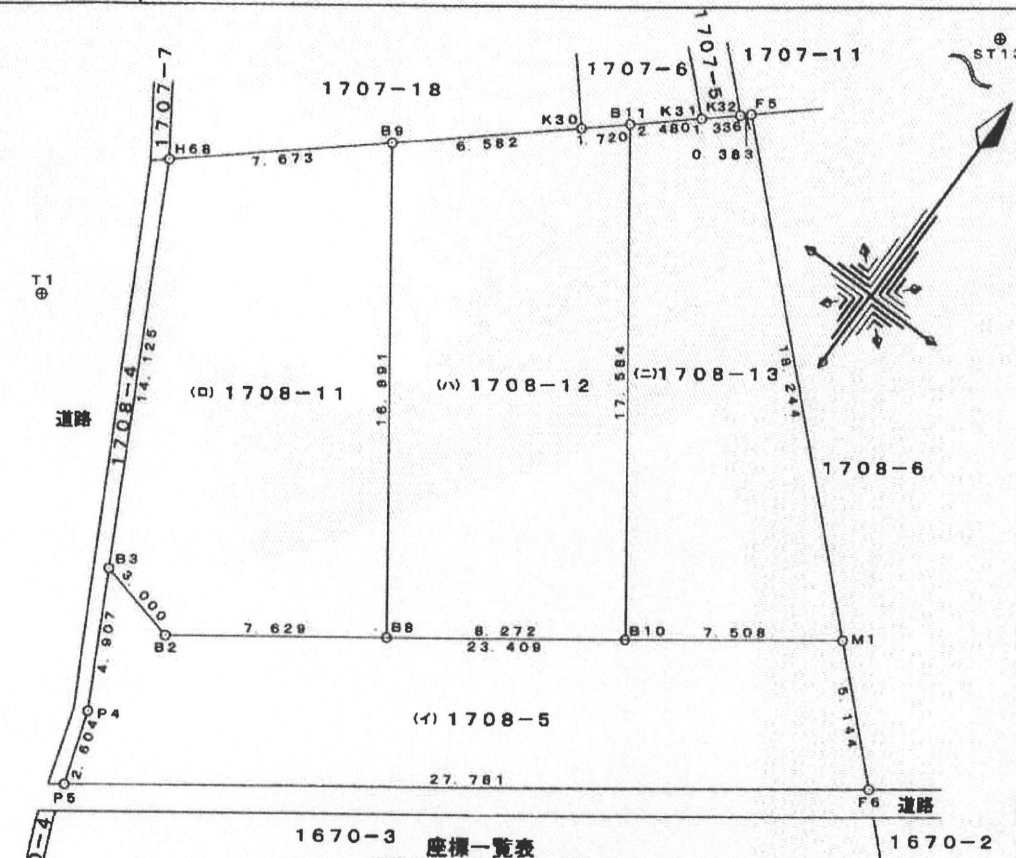
地番	(イ) 1708-5				
NO	X <sub>n</sub>	Y <sub>n</sub>	Y <sub>n+1</sub> -Y <sub>n-1</sub>	X <sub>n</sub> · (Y <sub>n+1</sub> -Y <sub>n-1</sub> )	
M1	1007.044	1029.263	-22.618	-22777.321192	
B2	993.189	1010.394	-21.796	-21647.547444	
B3	993.848	1007.467	-0.598	-594.321104	
P4	989.529	1009.796	3.164	3130.869756	
P5	987.063	1010.631	23.216	22915.654608	
F6	1003.522	1033.012	18.632	18697.621904	
合計				-275.043472	
合計面積				137.5217360	
地積				137.52	m <sup>2</sup>

地番	(ロ) 1708-11				
NO	X <sub>n</sub>	Y <sub>n</sub>	Y <sub>n+1</sub> -Y <sub>n-1</sub>	X <sub>n</sub> · (Y <sub>n+1</sub> -Y <sub>n-1</sub> )	
B3	993.848	1007.467	9.634	9574.731632	
B2	993.189	1010.394	9.076	9014.183364	
B8	997.704	1016.543	-3.848	-3839.164992	
B9	1011.319	1006.546	-15.783	-15961.647777	
H68	1006.279	1000.760	0.921	926.782959	
合計				-285.114814	
合計面積				142.5574070	
地積				142.55	m <sup>2</sup>

地番	(ハ) 1708-12				
NO	X <sub>n</sub>	Y <sub>n</sub>	Y <sub>n+1</sub> -Y <sub>n-1</sub>	X <sub>n</sub> · (Y <sub>n+1</sub> -Y <sub>n-1</sub> )	
B8	997.704	1016.543	16.665	16626.737160	
B10	1002.600	1023.211	-3.739	-3748.721400	
B11	1016.774	1012.804	-11.702	-11898.289348	
K30	1015.642	1011.509	-6.258	-6355.887636	
B9	1011.319	1006.546	5.034	5090.979846	
合計				-285.181378	
合計面積				142.5906890	
地積				142.59	m <sup>2</sup>

地番	(ニ) 1708-13				
NO	X <sub>n</sub>	Y <sub>n</sub>	Y <sub>n+1</sub> -Y <sub>n-1</sub>	X <sub>n</sub> · (Y <sub>n+1</sub> -Y <sub>n-1</sub> )	
F5	1019.536	1015.966	-13.585	-13850.396560	
K32	1019.284	1015.678	-1.295	-1319.972780	
K31	1018.406	1014.671	-2.874	-2926.898844	
B11	1016.774	1012.804	8.540	8683.249960	
B10	1002.600	1023.211	16.459	16501.793400	
M1	1007.044	1029.263	-7.245	-7296.033780	
合計				-208.258604	
合計面積				104.1293020	
地積				104.12	m <sup>2</sup>

総合計面積 526.7991340 m<sup>2</sup>



点名	X座標	Y座標	備考
B2	993.189	1010.394	コンクリート杭
B3	993.848	1007.467	コンクリート杭
B8	997.704	1016.543	コンクリート杭
B9	1011.319	1006.546	金属プレート標
B10	1002.600	1023.211	コンクリート杭
B11	1016.774	1012.804	金属プレート標
F5	1019.536	1015.966	金属プレート標
F6	1003.522	1033.012	計算点
H68	1006.279	1000.760	金属プレート標
K30	1015.642	1011.509	金属プレート標
K31	1018.406	1014.671	金属プレート標
K32	1019.284	1015.678	金属プレート標
M1	1007.044	1029.263	計算点
P4	989.529	1009.796	計算点
P5	987.063	1010.631	計算点
T1	1000.000	1000.000	金属板(コンクリート面)
ST11	977.222	1011.820	マンホール上測印
ST13	1061.684	1040.747	金属板(コンクリート面)
ST15	965.418	1025.095	金属板(コンクリート面)

測量年月日 平成29年8月25日  
測地系 任意座標

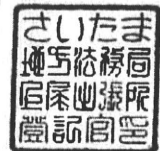
作製者 埼玉県さいたま市北区土呂町一丁目55番地15 土地家屋調査士 山崎貴規 (平成29年8月26日作製)  
申請人 有限会社 岡山宅建 取締役 元木孝一郎  
縮尺 1/250

登記年月日：平成29年8月30日

平成29年9月5日  
 これは図面に記録されている内容を証明した書面である。  
 さいたま市地方事務局上尾出張所

登記官

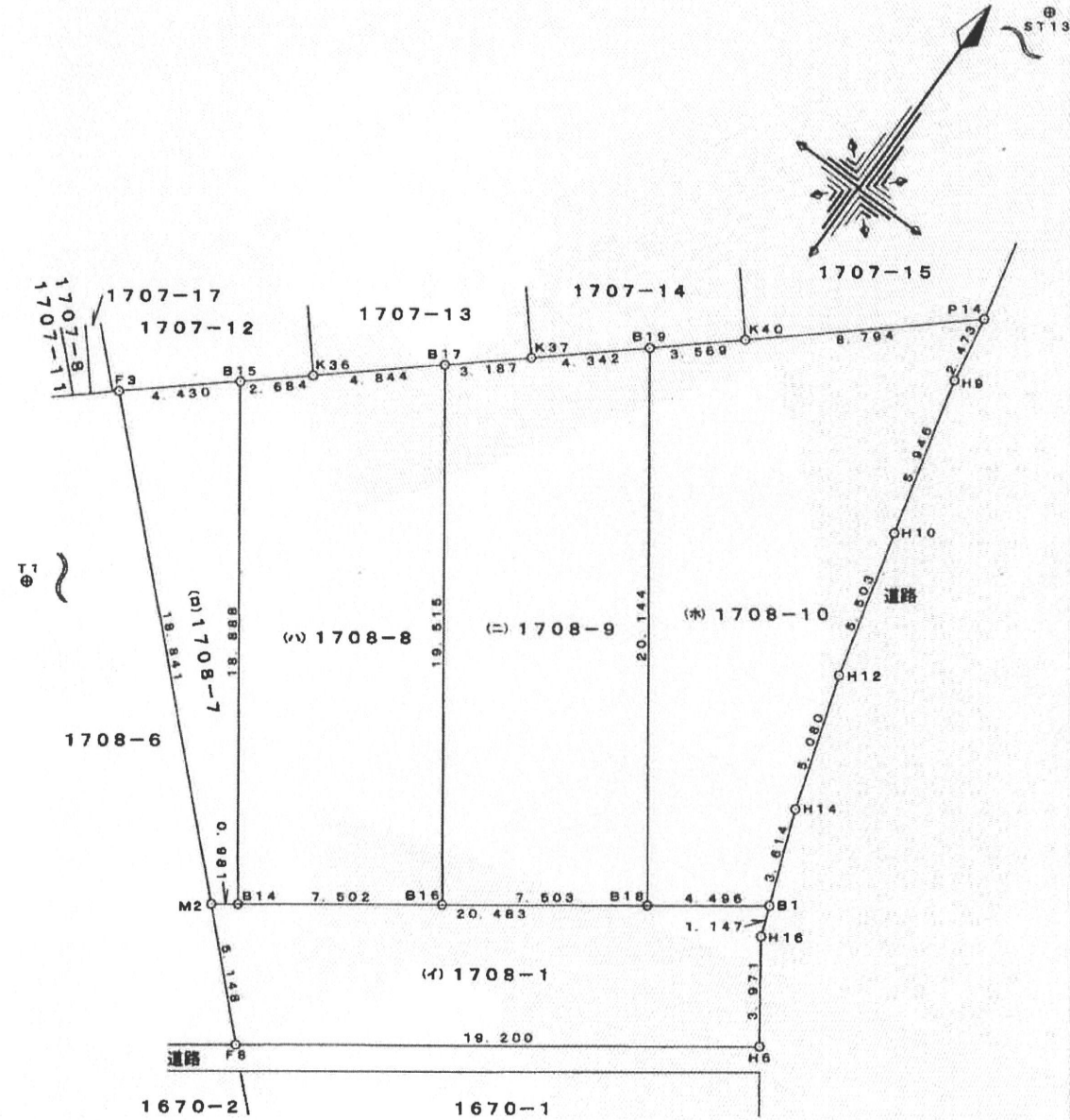
高木陽子



地番 1708-1, -7, -8, -9, -10  
 土地の所在 桶川市大字坂田字目澤  
 地積測量図

座標一覧表

点名	X座標	Y座標	備考
B1	1023.381	1051.513	プラスチック杭
B14	1011.839	1035.794	コンクリート杭
B15	1027.064	1024.615	金属プレート標
B16	1018.279	1041.841	コンクリート杭
B17	1032.009	1030.291	金属プレート標
B18	1020.720	1047.889	コンクリート杭
B19	1036.957	1035.966	金属プレート標
F3	1024.158	1021.271	金属プレート標
F8	1007.733	1038.755	計算点
H6	1019.084	1054.240	金属プレート標
H9	1042.646	1045.697	コンクリート杭
H10	1036.899	1047.221	コンクリート杭
H12	1031.581	1048.634	コンクリート杭
H14	1026.750	1050.205	コンクリート杭
H16	1022.312	1051.928	金属プレート標
K36	1028.825	1026.640	金属プレート標
K37	1034.104	1032.693	金属プレート標
K40	1039.302	1038.657	金属プレート標
M2	1011.258	1035.003	計算点
P14	1046.084	1046.283	金属プレート標
T1	1000.000	1000.000	金属版(コンクリート固定)
ST11	977.222	1011.820	マンホール上銅印
ST13	1061.684	1040.747	金属版(コンクリート固定)
ST15	955.418	1025.095	金属版(コンクリート固定)



1/2

測量年月日	平成29年8月25日
測地系	任意座標

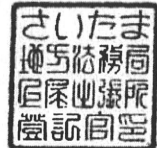
作製者 埼玉県さいたま市北区土呂町一丁目55番地15  
 土地家屋調査士 山崎貴規 (平成29年8月26日作製)  
 申請人 有限会社 岡山宅建  
 取締役 元木孝一郎  
 縮尺 1/250

登記年月日：平成29年8月30日

平成29年9月5日  
 これは図面に記録されている内容を証明した書面である。  
 さいたま市地方務局上尾出張所

登記官

高木陽子



地番 1708-1, -7, -8, -9, -10 地積測量図

土地の所在 桶川市大字坂田字目澤

求積表

地番	(イ) 1708-1				
NO	X <sub>n</sub>	Y <sub>n</sub>	Y <sub>n+1</sub> -Y <sub>n-1</sub>	X <sub>n</sub> · (Y <sub>n+1</sub> -Y <sub>n-1</sub> )	
B1	1023.381	1051.513	-16.925	-17320.723425	
M2	1011.258	1035.003	-12.758	-12901.629564	
F8	1007.733	1038.755	19.237	19385.759721	
H6	1019.084	1054.240	13.173	13424.393532	
H16	1022.312	1051.928	-2.727	-2787.844824	
			合計	-200.044560	
			合計面積	100.0222800	
			地積	100.02 m <sup>2</sup>	

地番	(ロ) 1708-7				
NO	X <sub>n</sub>	Y <sub>n</sub>	Y <sub>n+1</sub> -Y <sub>n-1</sub>	X <sub>n</sub> · (Y <sub>n+1</sub> -Y <sub>n-1</sub> )	
B15	1027.064	1024.615	-14.523	-14916.050472	
F3	1024.158	1021.271	10.388	10638.953304	
M2	1011.258	1035.003	14.523	14686.499934	
B14	1011.839	1035.794	-10.388	-10510.983532	
			合計	-101.580766	
			合計面積	50.7903830	
			地積	50.79 m <sup>2</sup>	

地番	(ハ) 1708-8				
NO	X <sub>n</sub>	Y <sub>n</sub>	Y <sub>n+1</sub> -Y <sub>n-1</sub>	X <sub>n</sub> · (Y <sub>n+1</sub> -Y <sub>n-1</sub> )	
B14	1011.839	1035.794	17.226	17429.938614	
B16	1016.279	1041.841	-5.503	-5592.583337	
B17	1032.009	1030.291	-15.201	-15687.568809	
K36	1028.825	1026.640	-5.676	-5839.610700	
B15	1027.064	1024.615	9.154	9401.743856	
			合計	-288.080376	
			合計面積	144.0401880	
			地積	144.04 m <sup>2</sup>	

地番	(ニ) 1708-9				
NO	X <sub>n</sub>	Y <sub>n</sub>	Y <sub>n+1</sub> -Y <sub>n-1</sub>	X <sub>n</sub> · (Y <sub>n+1</sub> -Y <sub>n-1</sub> )	
B16	1016.279	1041.841	17.598	17884.477842	
B18	1020.720	1047.889	-5.875	-5996.730000	
B19	1036.957	1035.966	-15.196	-15757.598572	
K37	1034.104	1032.693	-5.675	-5868.540200	
B17	1032.009	1030.291	9.148	9440.818332	
			合計	-297.572598	
			合計面積	148.7862990	
			地積	148.78 m <sup>2</sup>	

地番	(ホ) 1708-10				
NO	X <sub>n</sub>	Y <sub>n</sub>	Y <sub>n+1</sub> -Y <sub>n-1</sub>	X <sub>n</sub> · (Y <sub>n+1</sub> -Y <sub>n-1</sub> )	
B18	1020.720	1047.889	15.547	15869.133840	
B1	1023.381	1051.513	2.316	2370.150396	
H14	1026.750	1050.205	-2.879	-2956.013250	
H12	1031.581	1048.634	-2.984	-3078.237704	
H10	1036.899	1047.221	-2.937	-3045.372363	
H9	1042.646	1045.697	-1.938	-2020.647948	
P14	1045.084	1045.283	-7.040	-7357.391360	
K40	1039.302	1038.657	-9.317	-9683.176734	
B19	1036.957	1035.966	9.232	9573.187024	
			合計	-328.368099	
			合計面積	164.1840495	
			地積	164.18 m <sup>2</sup>	

総合計面積 607.8231995 m<sup>2</sup>

2/2

測量年月日 平成29年8月25日  
 測地系 任意座標

作製者 埼玉県さいたま市北区土呂町一丁目55番地15  
 土地家屋調査士 山崎貴規 (平成29年8月26日作製)  
 申請人 有限会社 岡山宅建  
 取締役 元木孝一郎  
 縮尺